



Администрация города Березники
УПРАВЛЕНИЕ ОБРАЗОВАНИЯ

Ул. Ломоносова, д. 60,
г. Березники, Пермский край, 618419
Тел./факс (3424) 23 62 50

E-mail: obrazovanie@berezniki.perm.ru

ОКПО 02113562, ОГРН 1025901703277

ИНН/КПП 5911000580/591101001

04.09.2020 № СЭД-142-04-01-13-167

На № _____ от _____

О проведении профилактических мероприятий

Уважаемые руководители!

Сообщаем, что в целях предупреждения травматизма несовершеннолетних на объектах инфраструктуры железнодорожного транспорта на Свердловской железной дороге проводится месячник «Детям – безопасную железную дорогу!» (31 августа – 30 сентября 2020 г.), а также профилактическое мероприятие «Дети и транспорт» (1 – 10 сентября 2020 г.).

Просим организовать разъяснительную работу в образовательных организациях с использованием информационного мультимедийного материала (размещен по ссылке: <https://yadi.sk/d/DzBnXj5c22eLxA>), включить темы по изучению правил безопасного поведения на объектах железнодорожного транспорта в планы классных часов, а также предлагаем разместить прилагаемый буклет о правилах безопасности на железнодорожных путях на официальных сайтах и страницах в социальных сетях образовательных организаций.

Приложение: на 18 л. в 1 экз.

Начальник управления

И.Л. Антонов



Простые правила твоей безопасности

РЖД

ДРУЗЬЯ!

**Запомните эти правила
и расскажите о них
другим, чтобы железная
дорога была безопасной
для вас и ваших близких.**

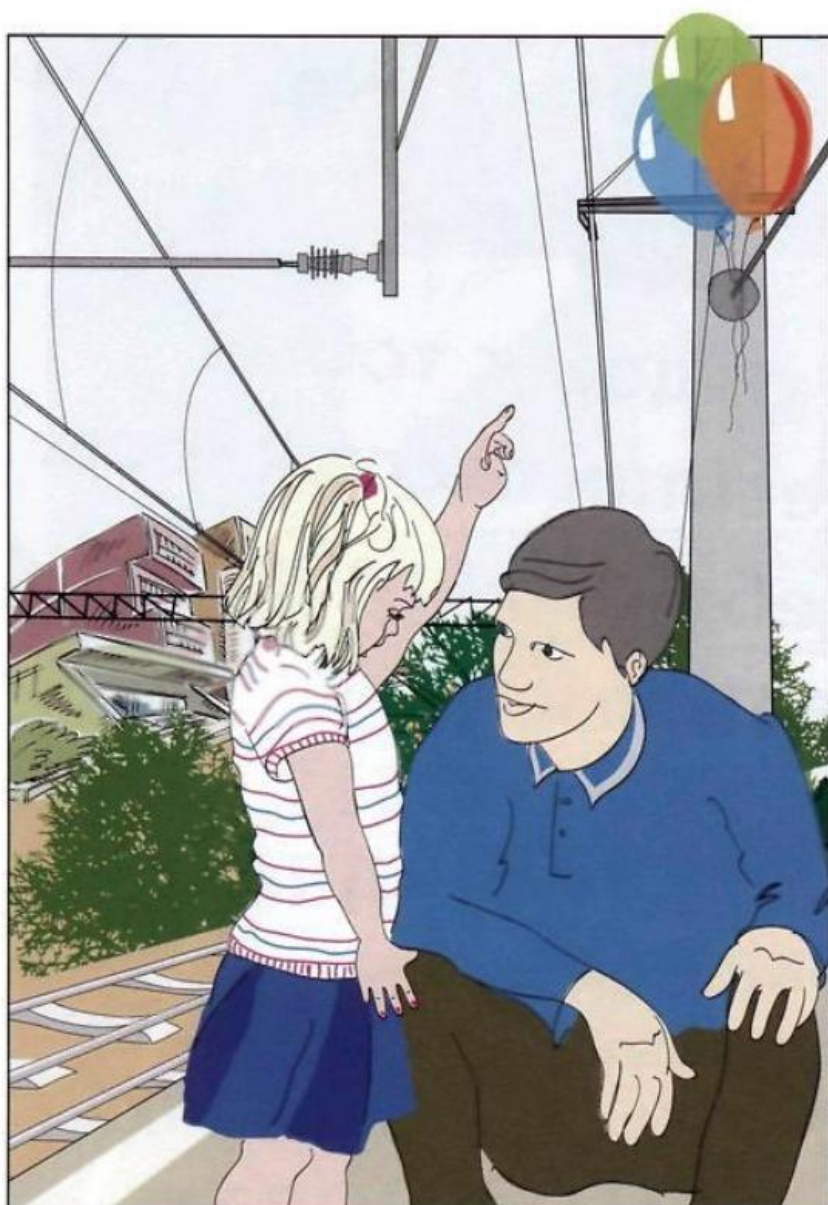


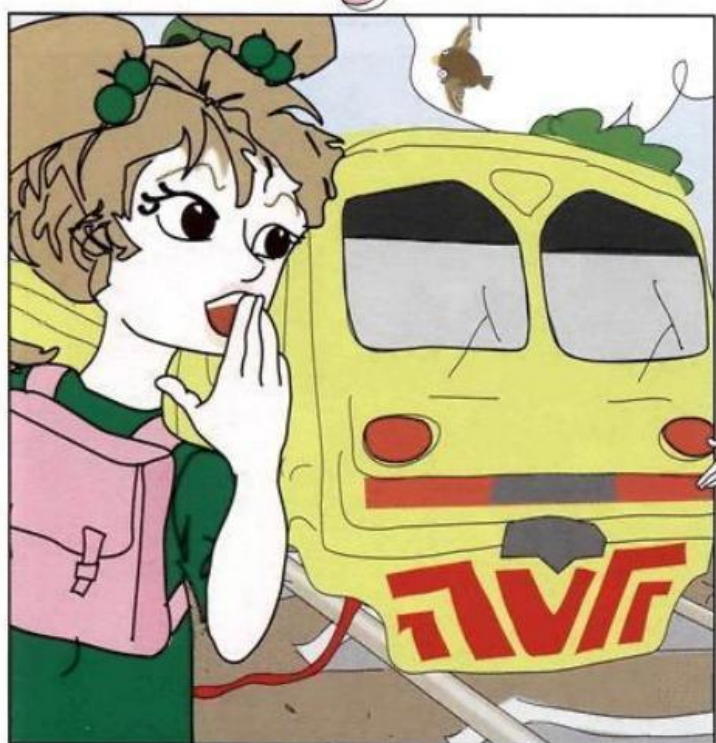
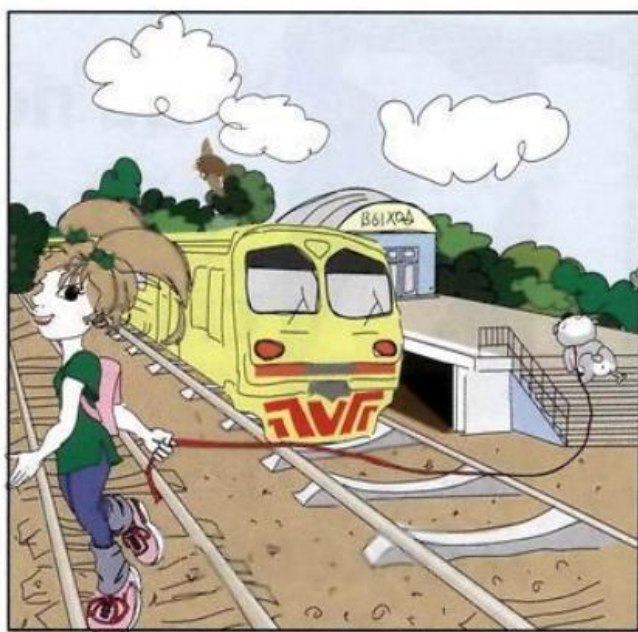
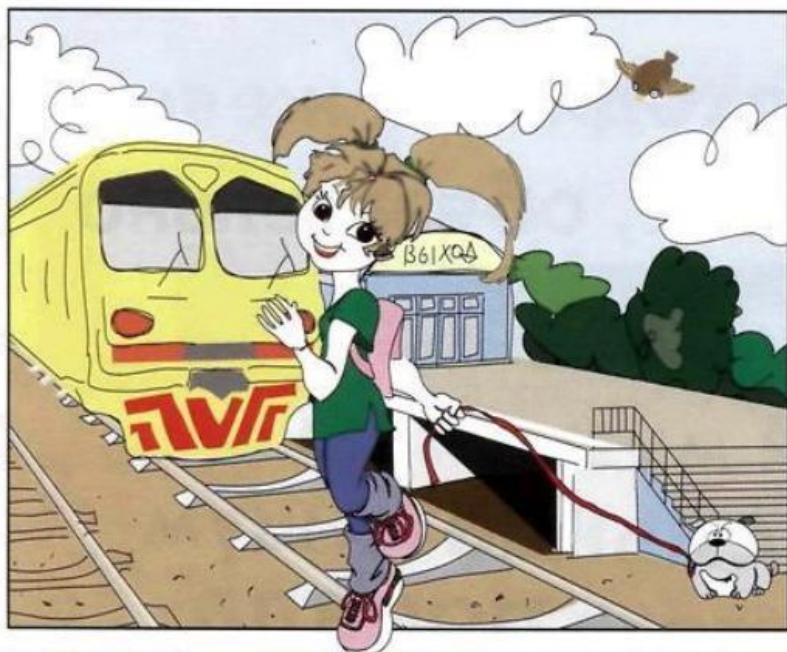
В вагоне рядом с тобой едут десятки пассажиров. Веди себя так, чтобы **не мешать им.**

За нарушение порядка тебя могут высадить или доставить в милицию, а твоих родителей — оштрафовать.

Напряжение в проводах железной дороги — почти **30000** вольт.

Приближаться к ним на расстояние ближе 2-х метров опасно!





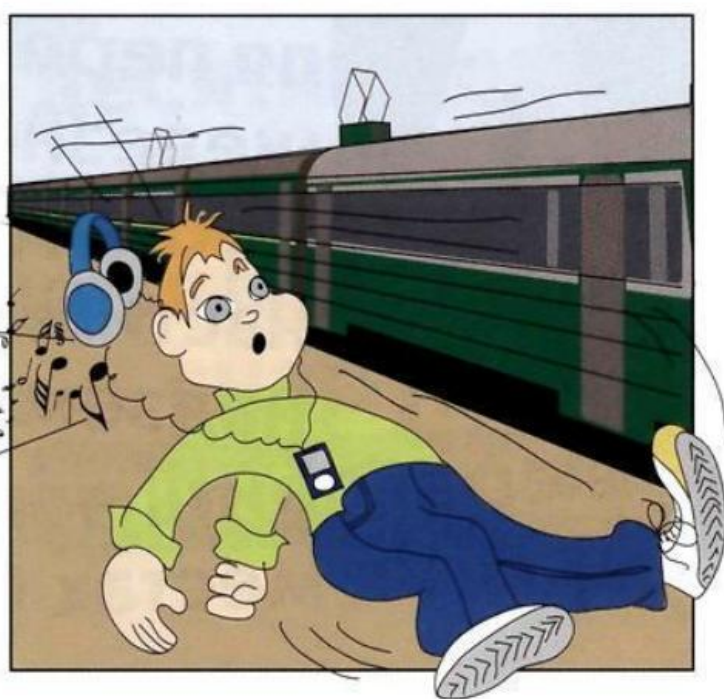
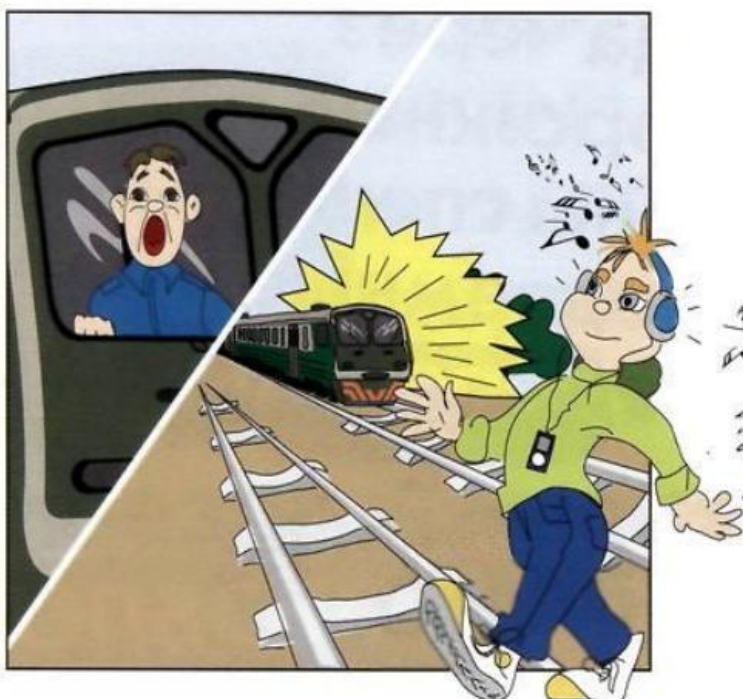
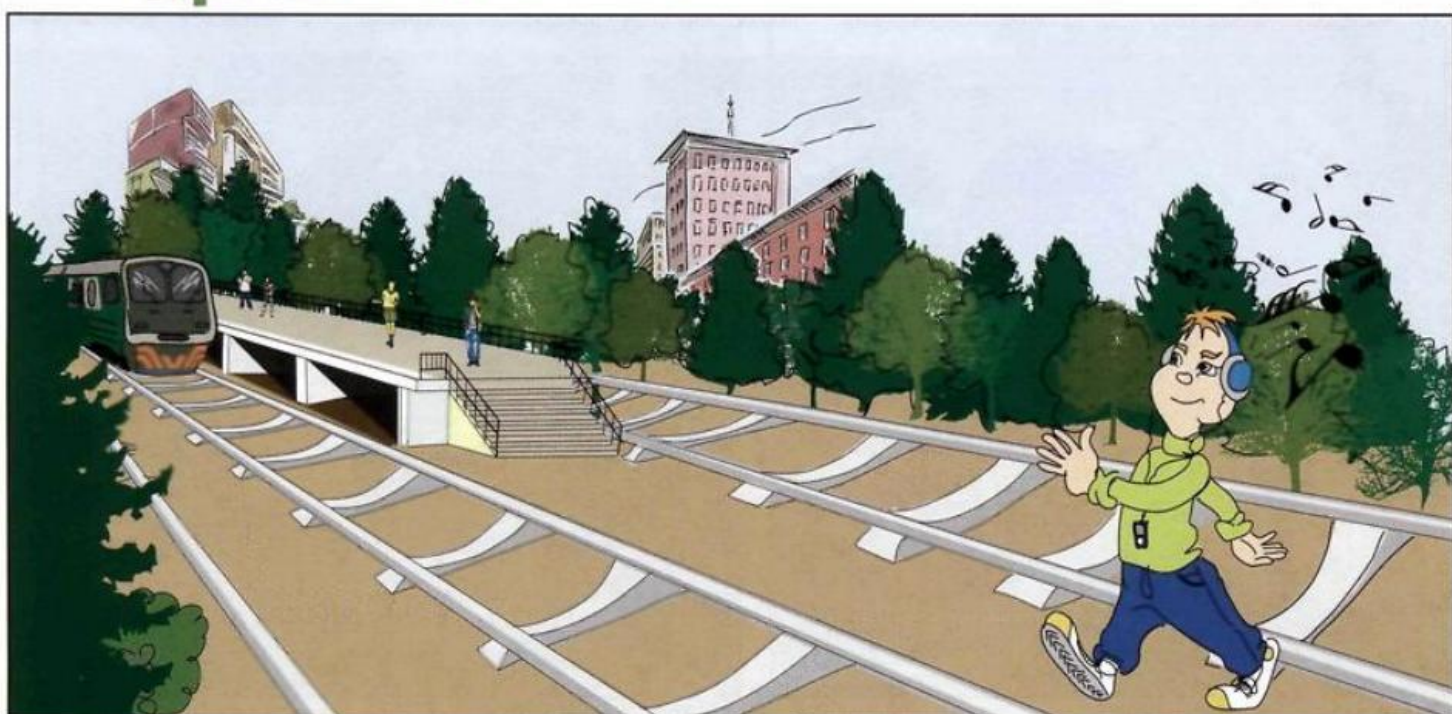
ля перехода через
железнодорожные пути
оборудованы специальные
настилы, подземные и
надземные **переходы**

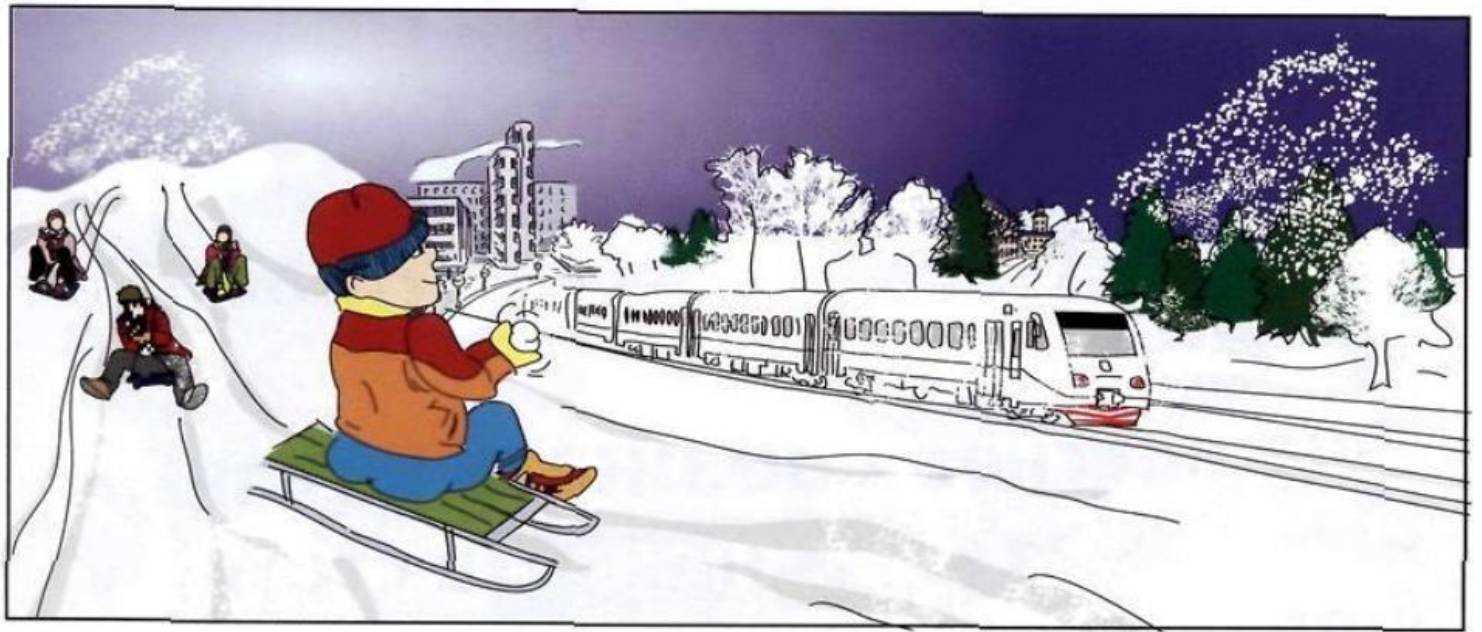
Переходить через рельсы в
других местах **ОПАСНО.**

К

огда приходишь к железной дороге, обязательно **сними наушники.**

Из-за громкой музыки ты можешь **не услышать шум приближающегося поезда.**





Б

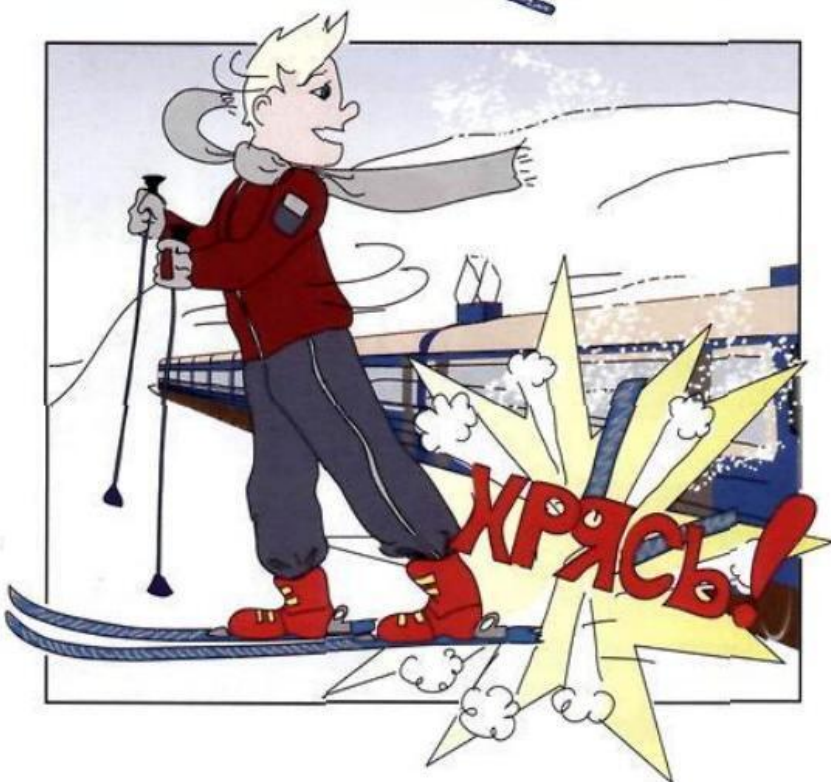
**росать снежки и камни
в проходящий поезд
очень опасно.**

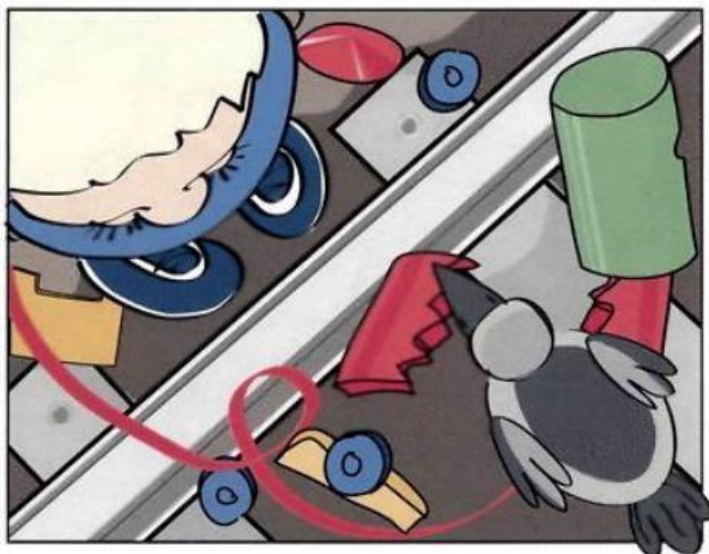
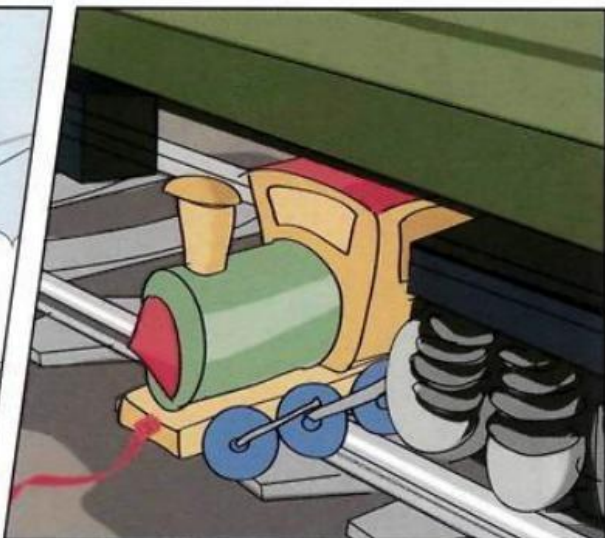
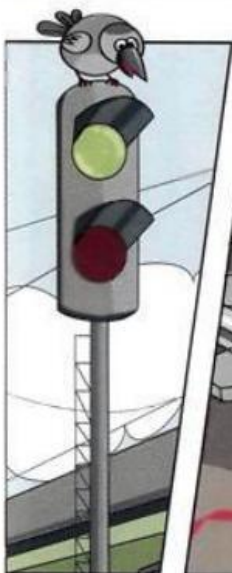
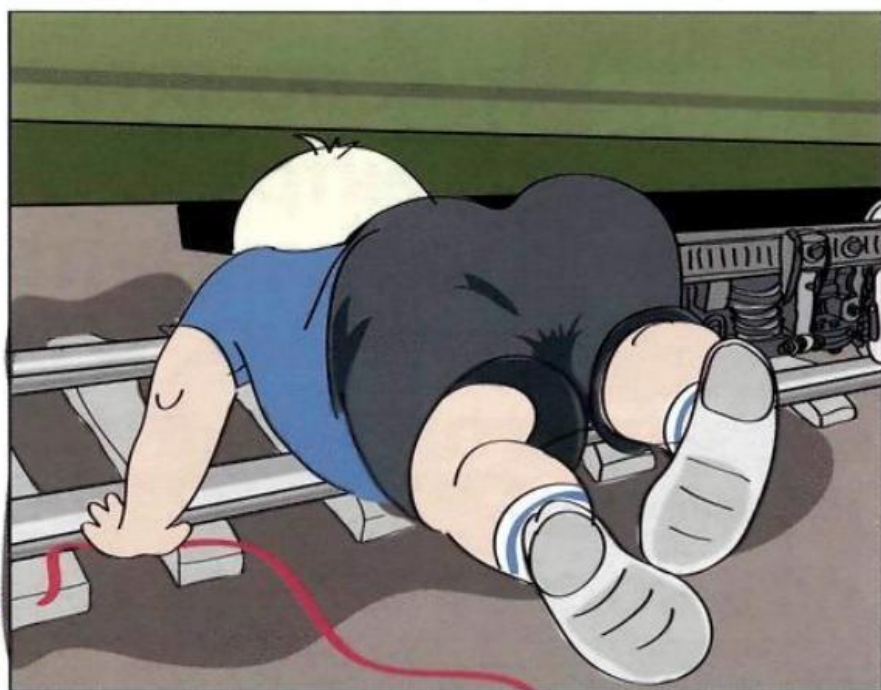
Можно разбить стекло и **ранить
машиниста или пассажиров.**

И

грать и бегать рядом
с железнодорожными
путями очень опасно!

Еще опаснее съезжать на санках
или лыжах **по склонам** в сторону
железной дороги.





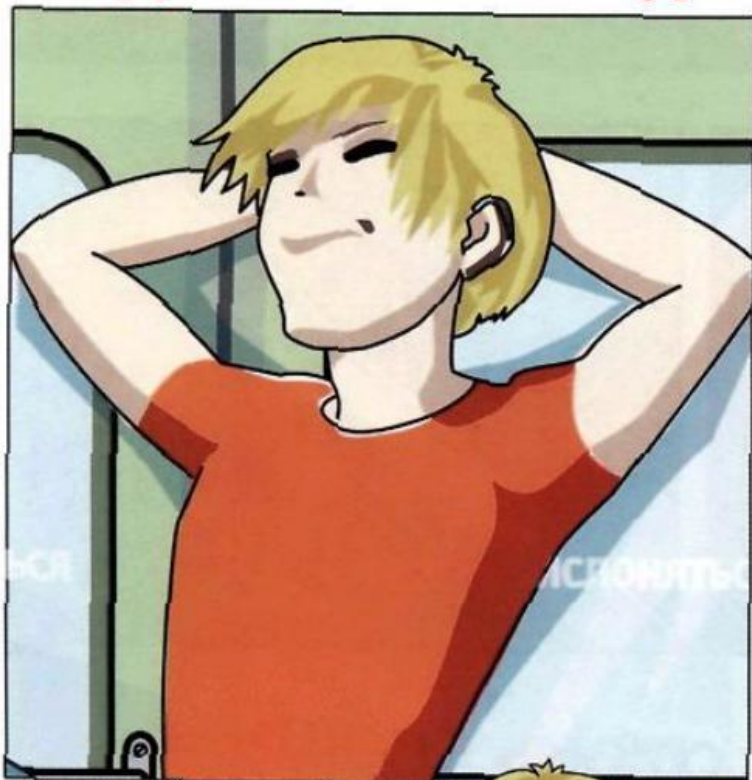
Д

аже если очень спешишь,
не подлезай под стоящий
поезд и не перелезай через
сцепку между вагонами.

Состав **может тронуться** в любой
момент, и ты будешь ранен или
погибнешь.



рислоняться к дверям
электрички или мешать
им закрыться одинаково
опасно. От толчка или
внезапного открытия дверей ты
можешь **выпасть из вагона** и попасть
под колеса поезда.



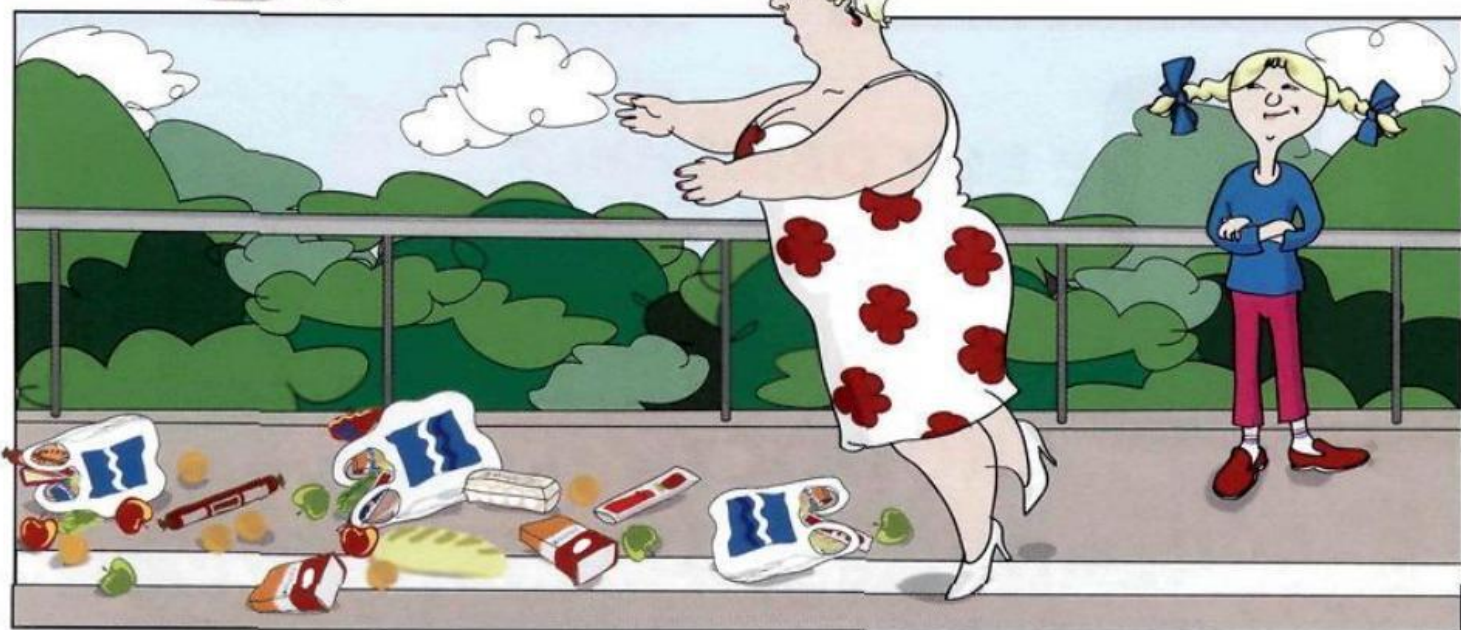
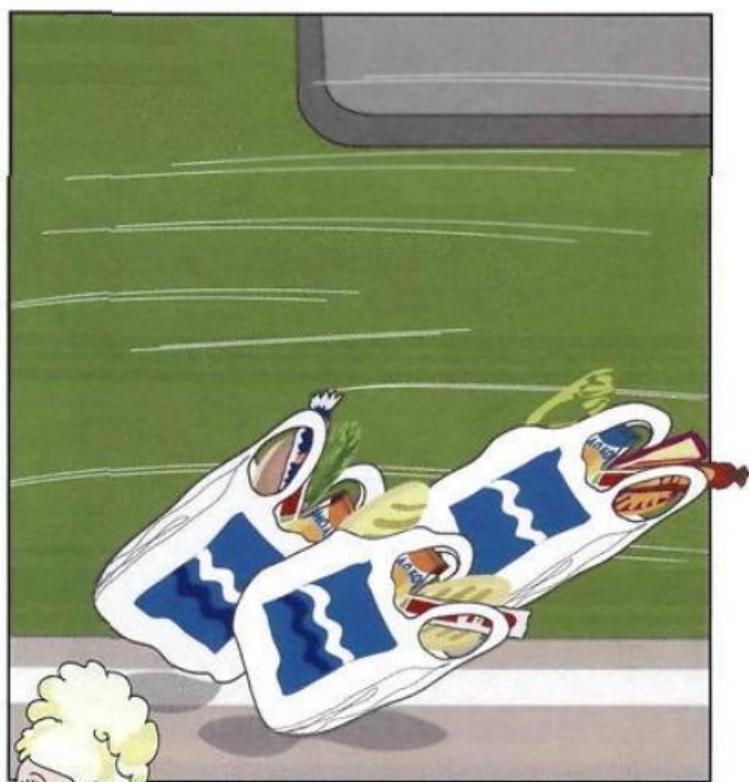
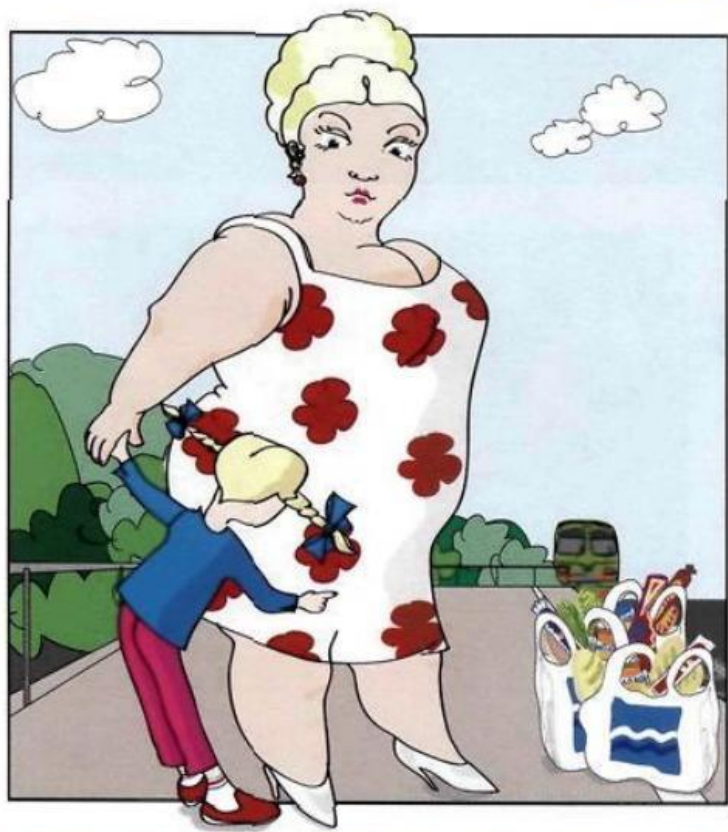


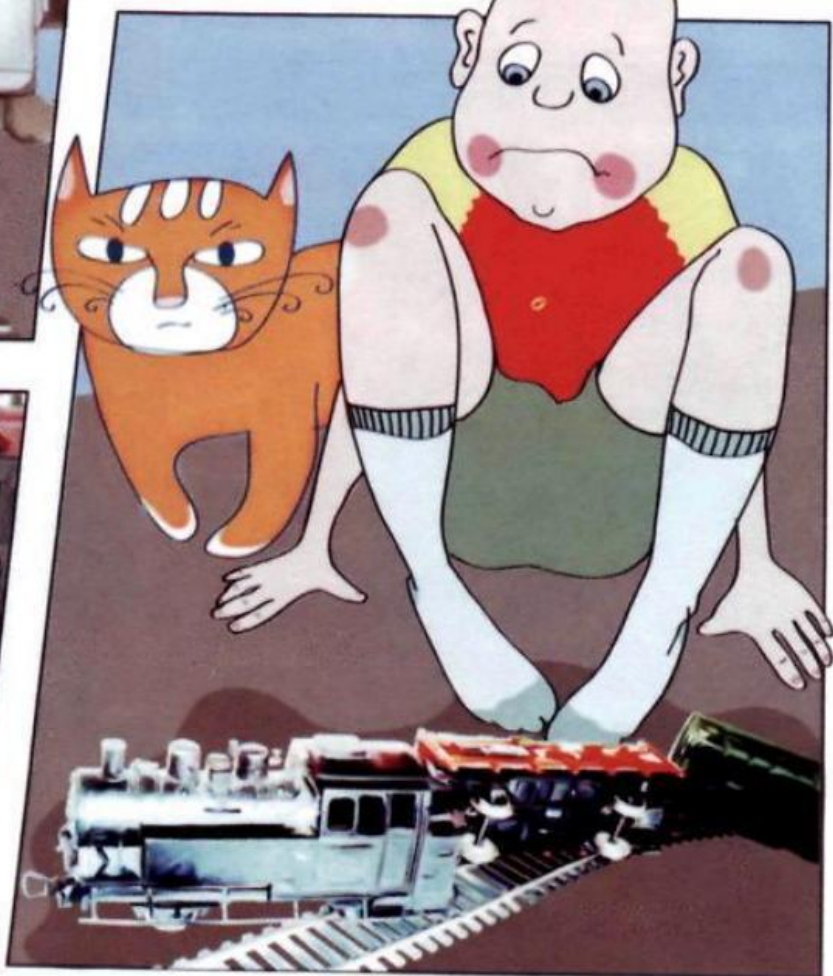
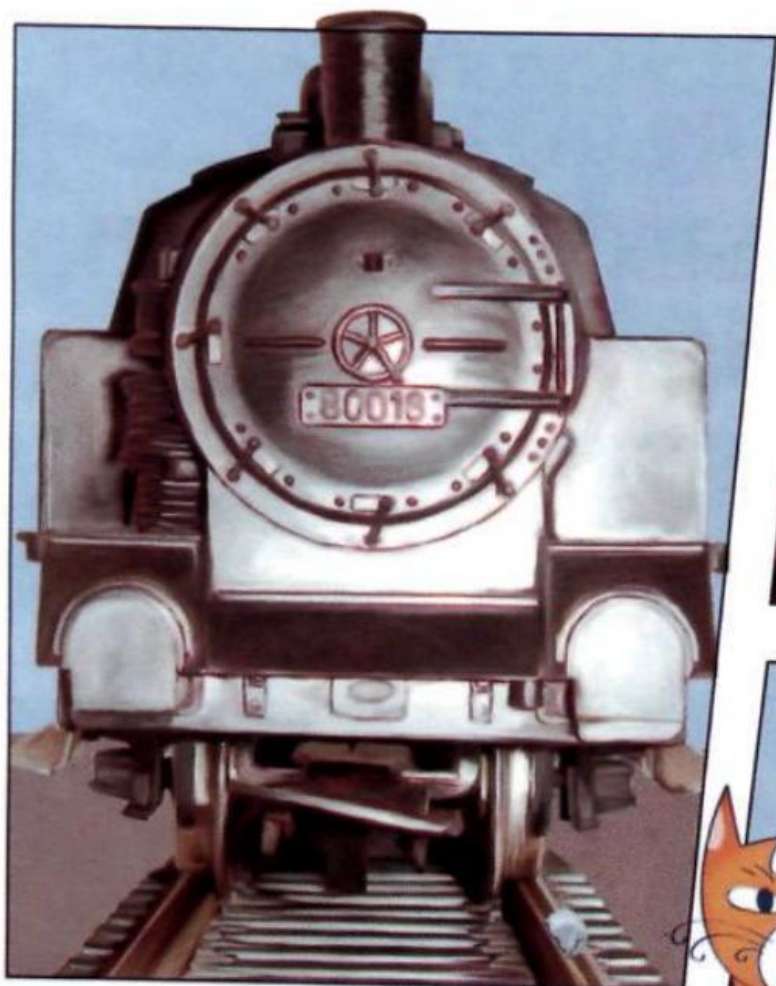
Не высовывайся
из окна поезда.

При движении на большой
скорости ты рискуешь
получить **серьезную травму.**

Б

Белая линия вдоль края платформы **показывает, где можно стоять, не опасаясь, что тебя заденут выступающие части вагонов и локомотива. Не заступай** за нее!

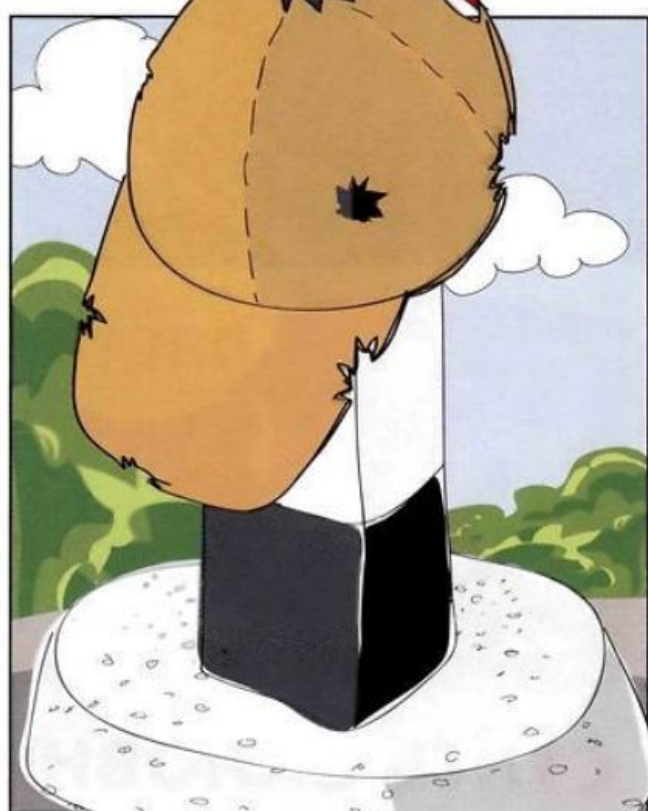
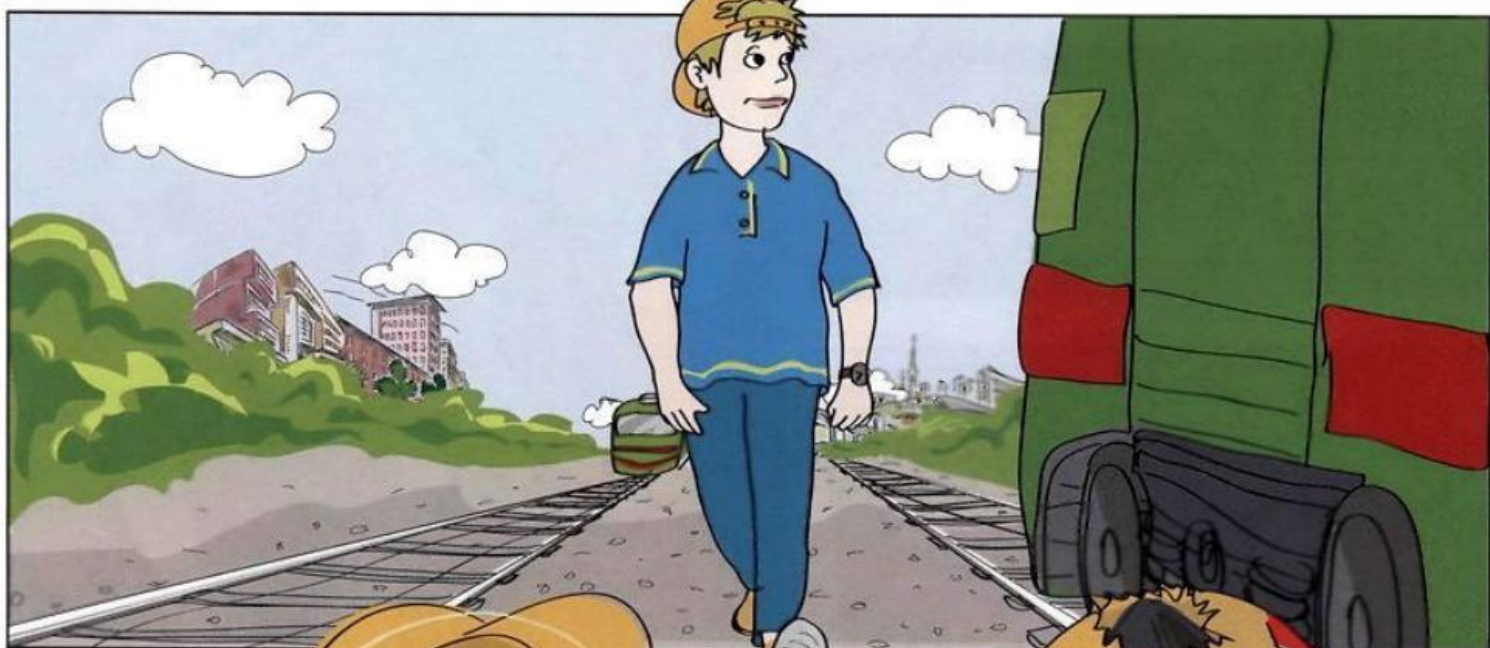




К ласть предметы на рельсы — опасная шалость. Такие игры приводят к крушению поезда. Разве ты хочешь стать виновником несчастья?

Е

Если идти по путям, можно оказаться между двумя встречными поездами. Чтобы воздушным вихрем тебя не затянуло под колеса, нужно **лечь и не вставать, пока составы не пройдут мимо.**



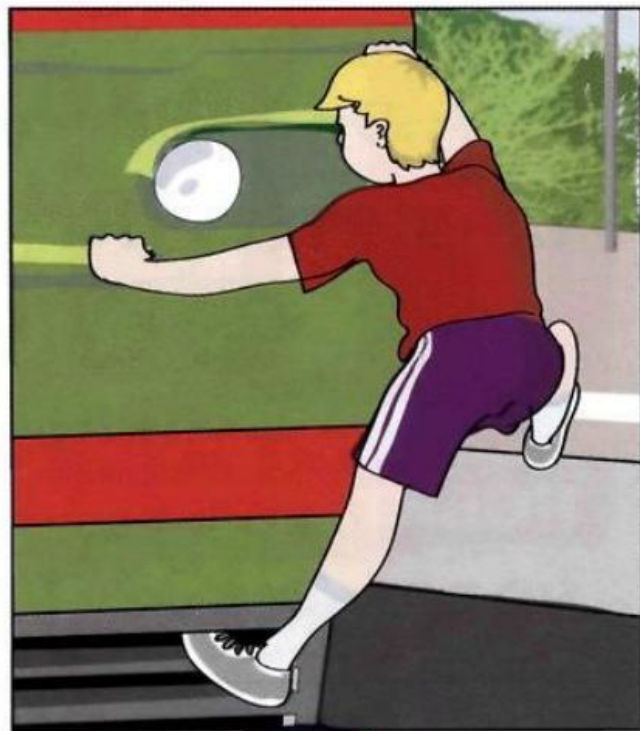
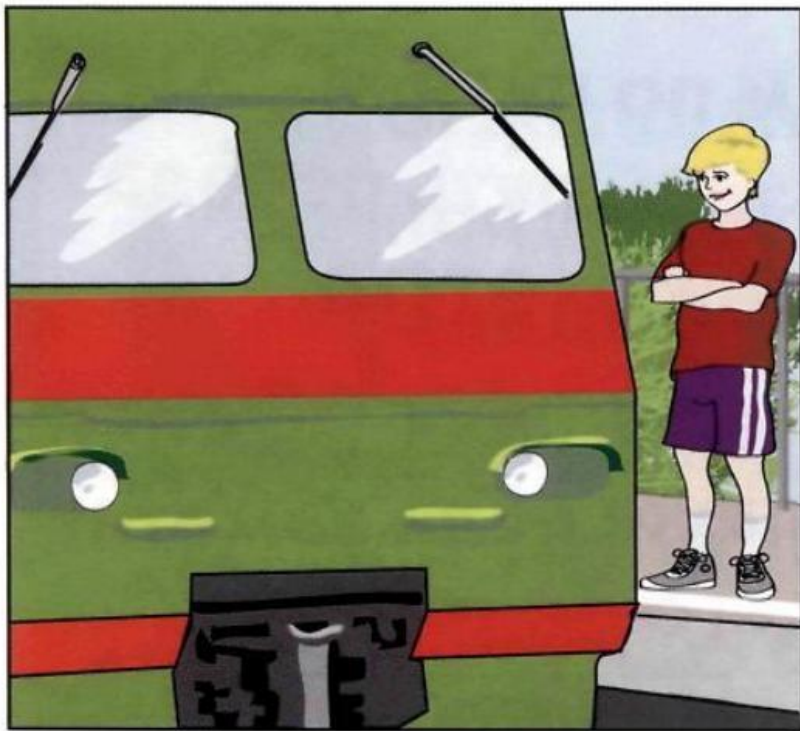
Н

е ходи по путям!

Тормозной путь поезда — до 1 километра.

Машинист не успеет остановить состав, даже если заметит человека, идущего по рельсам.

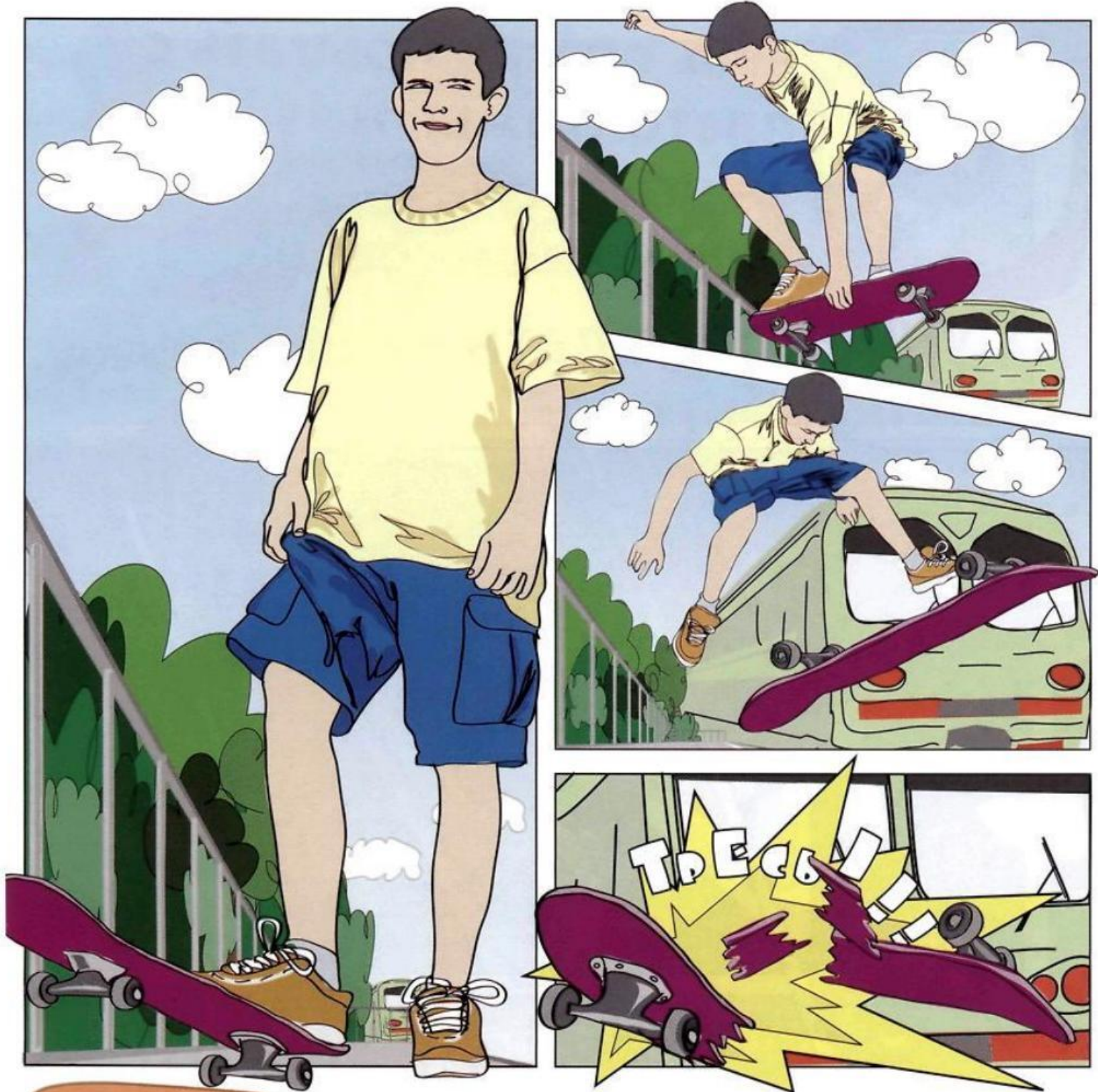




К

Каждый год десятки детей и подростков погибают, когда пытаются прокатиться, прицепившись снаружи

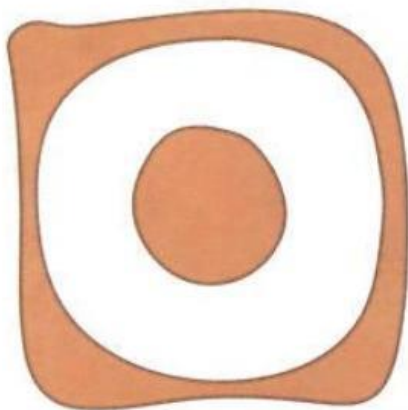
поезда. Делать так глупо и очень опасно!



Уо платформе нельзя бегать,
кататься на велосипеде,
скейтборде или роликах.

Если оступишься, можешь

попасть под колеса поезда!



чень опасно прыгать с
платформы, можно
не успеть убежать от
надвигающегося поезда.

Лучше опоздать на электричку,
чем погибнуть!

